

# RMT AL-CHIMIE

CONTAMINATIONS CHIMIQUES  
DE LA CHAÎNE ALIMENTAIRE

## PREMIÈRE JOURNÉE DU RMT AL-CHIMIE

ÉMERGENTS OU CONNUS :

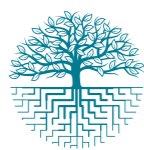
IDENTIFIER, CARACTÉRISER

ET QUANTIFIER

LES CONTAMINANTS CHIMIQUES

24 MARS 2022

À L'ENILIA-ENSMIC DE SURGÈRES (17)



Avec la contribution financière du compte d'affectation spéciale développement agricole et rural CASDAR

MINISTÈRE DE L'AGRICULTURE ET DE L'ALIMENTATION

Liberté Égalité Fraternité

## LE RMT AL-CHIMIE

LE RMT AL-CHIMIE S'INTÉRESSE AUX QUESTIONS SCIENTIFIQUES ET TECHNIQUES RELATIVES AUX DIVERSES CONTAMINATIONS CHIMIQUES, D'ORIGINE NATURELLE OU ANTHROPIQUE, QUI PEUVENT AFFECTER LA QUALITÉ SANITAIRE DES ALIMENTS, DANS UN CONTEXTE DE CHANGEMENT DES PRATIQUES AGRICOLES ET AGRO-INDUSTRIELLES ET DE CHANGEMENT CLIMATIQUE. IL RASSEMBLE DES ACTEURS DE DIFFÉRENTES FILIÈRES INTERVENANT TOUT AU LONG DE LA CHAÎNE DE PRODUCTION DES DENRÉES ALIMENTAIRES.

RECONNU PAR LES RÉSEAUX ACTIA ET ACTA, LE RMT AL-CHIMIE A DÉMARRÉ SES TRAVAUX DEPUIS LE 1<sup>er</sup> JANVIER 2020 POUR UNE PÉRIODE DE CINQ ANS.



## EN SAVOIR PLUS



## INSCRIPTIONS

LES JOURNÉES ORGANISÉES PAR LE RMT AL-CHIMIE ONT POUR OBJECTIF DE TRANSFÉRER LES NOUVELLES CONNAISSANCES ET LES RÉSULTATS SCIENTIFIQUES ET TECHNIQUES RÉCENTS AUPRÈS DE L'ENSEMBLE DES ACTEURS DE L'AGRICULTURE ET DE L'AGRO-ALIMENTAIRE DANS LE DOMAINE DES CONTAMINATIONS CHIMIQUES DE LA CHAÎNE ALIMENTAIRE, EN FAVORISANT LES ÉCHANGES MULTI-MAILLONS.

**INSCRIPTIONS EN LIGNE AVANT LE 16 MARS 2022**

L'INSCRIPTION EST GRATUITE & OBLIGATOIRE

NOMBRE DE PLACES LIMITÉ

PASS SANITAIRE OBLIGATOIRE - REPAS DE MIDI OFFERT

## RENSEIGNEMENTS PRATIQUES

**LIEU : ÉNILIA ENSMIC DE SURGÈRES (17)  
AVENUE FRANÇOIS MITTERRAND**

**TGV depuis Paris Montparnasse** - Surgères 2h40 - La Rochelle 3h  
**Autoroute A10**

en venant du nord : sortie 33 Niort sud - Surgères 20 km

en venant du sud : sortie 34 St-Jean-d'Angély - Surgères 22 km

**Aéroport La Rochelle-Laleu** : 30 minutes de Surgères

**Aéroport de Bordeaux - Mérignac** : 2 heures de Surgères

# PROGRAMME

**9 h00 - 9 h45**

Accueil café

**9 h45 - 9 h55**

**INTRODUCTION**

**SESSION 1 (MATIN)**

QUELS OUTILS POUR MIEUX IDENTIFIER, CARACTÉRISER ET QUANTIFIER LES CONTAMINANTS CHIMIQUES ?

**10 h00 - 10 h30**

Étude de l'Alimentation totale 3

Véronique Sirot (Anses)

**10 h30 - 11 h00**

Projet Agritox : base de données de mycotoxines et toxicologie prédictive  
Denis Habauzit (Anses)

**11 h00 - 11 h30**

Approches innovantes pour la détection des contaminants chimiques émergents dans la chaîne alimentaire  
Gaud Dervilly (Laberca)

**11 h30 - 11 h40**

Pause café

**11 h40 - 11 h45**

Brève introduction des groupes de travail mis en place par le RMT Al-chimie  
Émilie Donnat (Acta)

**11 h45 - 12 h15**

Échantillonnage : état des lieux de l'existant par le RMT Al-chimie et témoignage de terrain  
Florence Lacoste (Iterg) & la Sica Atlantique

**12 h15 - 12 h45**

Méthodes rapides d'analyse disponibles sur le marché : contribution du RMT Al-chimie et témoignage de terrain  
Jean-Michel Savoie (Inrae) & le Moulin de la Jarrie

**12 h45 - 14 h00**

Déjeuner

**SESSION 2 (APRÈS-MIDI)**

SCLÉROTÉS ET ALCALOÏDES DE L'ERGOT

**14 h00 - 14 h20**

En plénier

Introduction : aspects réglementaires  
Corinne Bergeron (DGCCRF)

**14 h30 - 15 h15**

**15 h15 - 16 h00**

**16 h00 - 16 h45**

Par groupes - 45 minutes en tout (30 minutes d'exposé)

Atelier « Démonstration » : le trieur optique

François Brionnet (Énilia-Ensmic)

et la société Bühler

**14 h30 - 15 h15**

**15 h15 - 16 h00**

**16 h00 - 16 h45**

Par groupes - 45 minutes en tout (30 minutes d'exposé)

Atelier « Analyses » : méthodes à disposition

Graziella Rigal (FranceAgriMer)

**14 h30 - 15 h15**

**15 h15 - 16 h00**

**16 h00 - 16 h45**

Par groupes - 45 minutes en tout (30 minutes d'exposé)

Atelier « Transformation » :

retours d'expérience sur les facteurs

de transfert des alcaloïdes

IFBM/Qualtech

**16 h45**

Clôture

En cas de nécessité, l'organisation et le contenu du présent programme peuvent être modifiés.

## CONTACTS

ANNE.PINOIT@EDUCAGRI.FR

EMILIE.DONNAT@ACTA.ASSO.FR

